

Sentier Atlas de la Biodiversité Communale



Recenser et découvrir la biodiversité

Gesté
3/10



Coulée Verte, circuit
de la Sanguèze



BIODIVERSITÉ EN MAUGES
POUR TOUTES

- MAUGES DE LA BIODIVERSITÉ -

Itinéraire du sentier pédestre de la Coulée Verte

Gesté



- 📍 Départ : Place des peupliers
- 📏 Distance : 2,5 km
- 👤 Difficulté : Facile
- 🕒 Temps : 45 min

D/A* : Depuis la place des Peupliers, prendre la rue des Souvenirs à gauche pour arriver au cimetière. Emprunter le chemin arboré à droite qui remonte jusqu'à la rue des Mésanges.

01 Traverser la rue et continuer tout droit sur le sentier. Passer l'étang qui se trouve sur la droite. Longer le chemin herbeux sur 150 m, entre l'étang et les habitations pour rejoindre le sentier principal.



04 Continuer sur le chemin entre les habitations et la Sanguèze, qui mène à des étangs, pâturages, prairies humides et anciens lavoirs longeant la rivière autrefois.

02 Continuer à droite sur le sentier. À la fin de celui-ci, prendre à gauche et passer devant l'usine abandonnée. Traverser ensuite le parking pour rejoindre la rue de l'Anjou.

03 Traverser la rue de l'Anjou par le passage piéton. Continuer tout droit pour arriver sur la rue des Castors. Au croisement de la rue des Mauges, tourner à gauche sur 50 m puis à droite sur la rue de la Rigaudière.

05 Traverser la Sanguèze par les pierres pour arriver dans le centre-ville de Gesté et la rue de l'Anjou. Remonter à gauche, tout en restant sur la rue principale pour arriver sur la place Monseigneur Dupont, où il est possible d'admirer l'église de Gesté.



D/A* : Tourner à droite direction Montrevaux, sur la rue du Souvenir pour revenir sur la place des Peupliers.

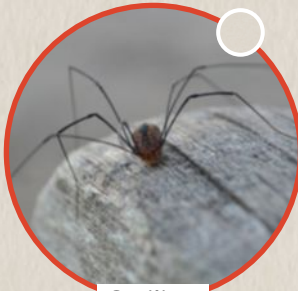
Attention ! Sentier qui ne suit pas toujours les balisages.

D/A : Départ / Arrivée*

Depuis le 1^{er} juillet 2021, la commune de Beaupréau-en-Mauges s'est engagée à construire son Atlas de la Biodiversité Communale (ABC). Il s'agit d'un atlas cartographique des espèces présentes sur le territoire afin de connaître leur répartition ainsi que les lieux à protéger. Pour le créer, il est nécessaire de réaliser un inventaire de la faune (insectes et animaux) et de la flore (arbres et plantes) locales.

Devenez de véritables enquêteurs naturalistes en contribuant à cet inventaire ! Il existe 10 fiches sentiers à télécharger sur le site beaupreauenmauges.fr ou à retrouver en mairie déléguée.

Les espèces à découvrir sur ce sentier



Opilion



Le chardonneret
élégant



Le lézard des
murailles



La salicaire commune

- facile
- modéré
- plus difficile

Le saviez-vous ?

Le chardonneret élégant est présent dans l'iconographie chrétienne à cause de son alimentation à base de chardon. Il évoque notamment la couronne d'épine du Christ.

Lieu : **Coulée Verte, circuit de la Sanguèze - Gesté**

Nom/Prénom :

Date :



Espèces

Faune

(mammifères,
oiseaux,
poissons,
insectes...)

.....

.....

.....

.....

.....

.....

.....

.....

.....

.....

Flore

(arbres,
fleurs...)

.....

.....

.....

.....

.....

.....

.....

.....

.....

.....

Participez à la recherche en sillonnant les chemins de ce sentier. Transmettez vos observations en déposant ce flyer à **la mairie déléguée de Gesté** ou par mail à **atlas.biodiversite@beaupreaumenauges.fr**. Chaque participation est importante, la commune compte sur vous.